

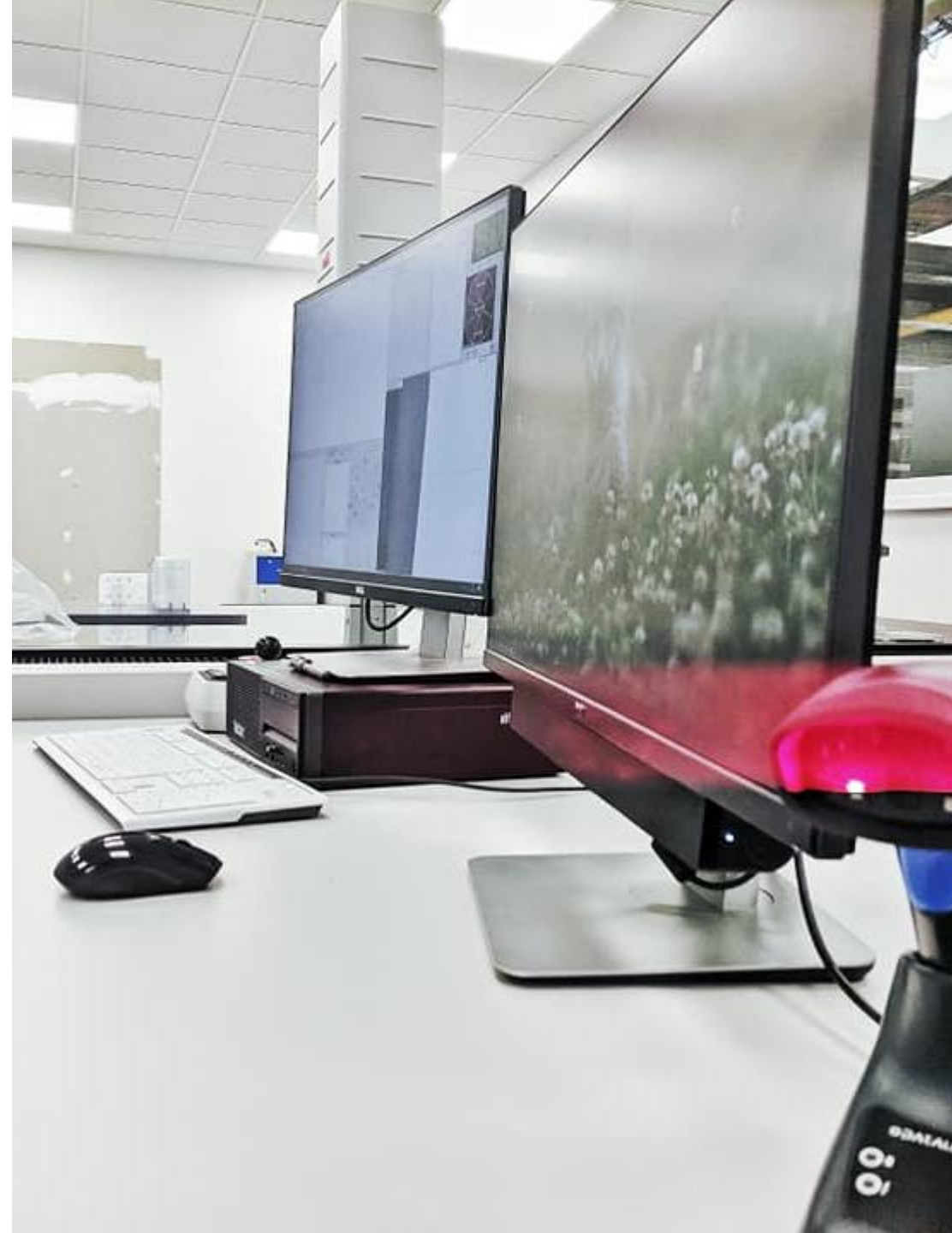
2020

# PLASTIKA

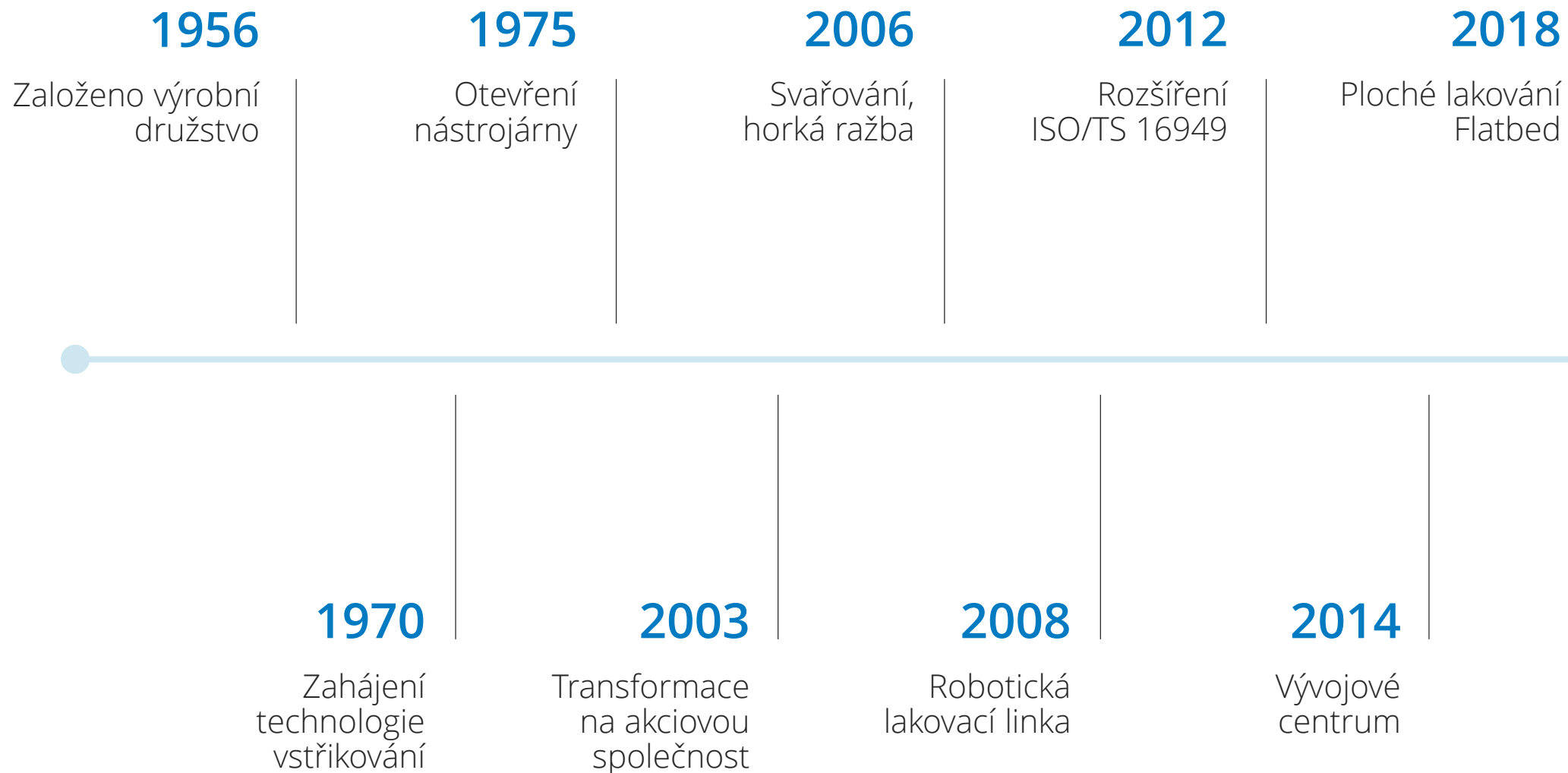
FIREMNÍ PREZENTACE

# Základní fakta

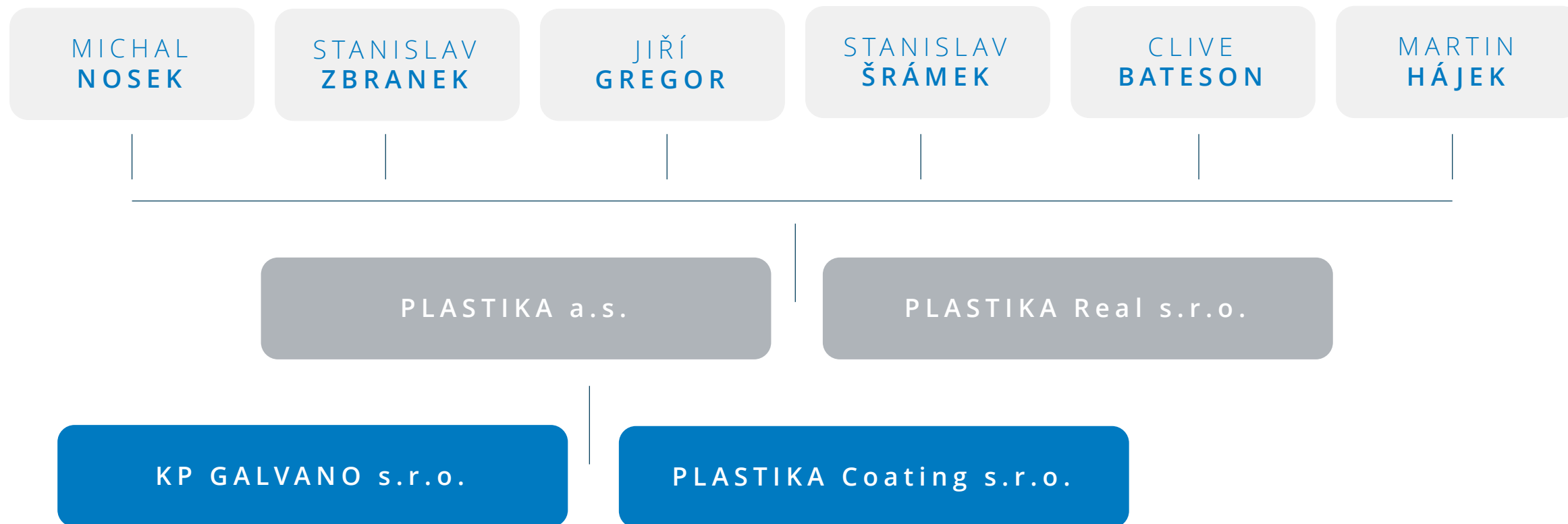
Založení:	<b>1956</b>
Zaměstnanců:	<b>608</b>
Rozloha m <sup>2</sup> :	<b>30 000</b>
Tržby v mil. EUR (2019):	<b>32,8</b>



# Hlavní milníky



# Vlastnická struktura



# Organizační struktura



# Naši zákazníci



ŠKODA

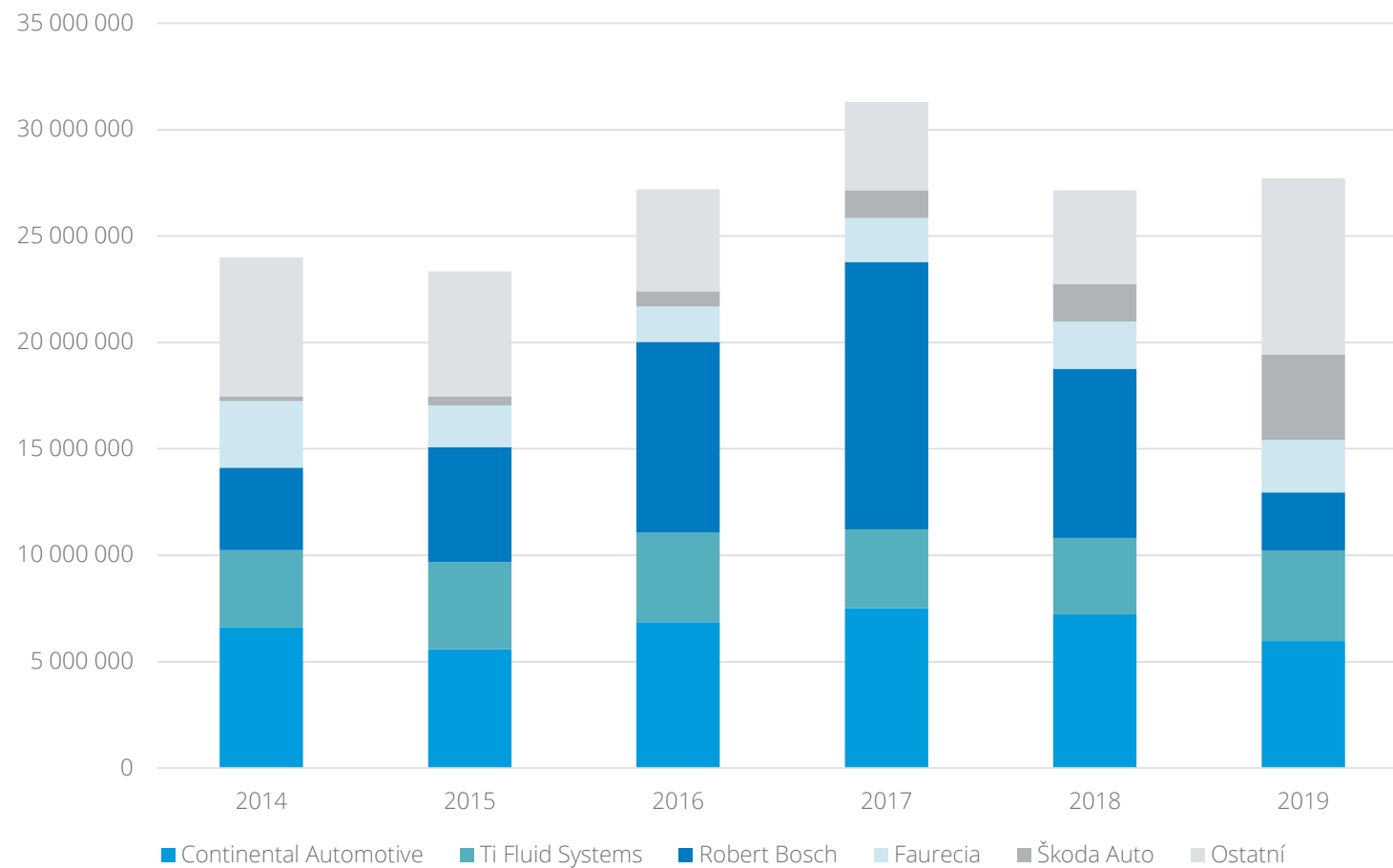


faurecia



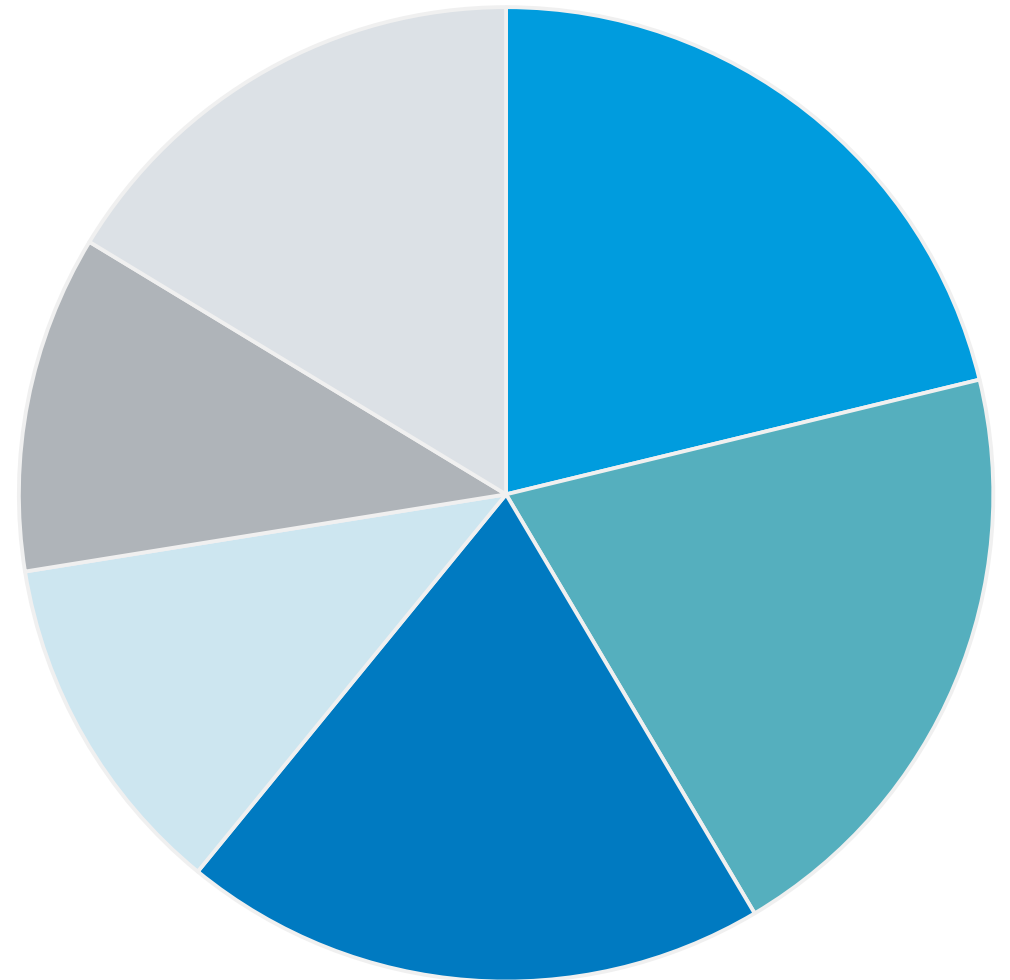
# Tržby v EUR

Automotive **84 %**



# Spotřeba materiálu

- Granuláty polypropylenové – 356 t
- Granuláty PC/ABS – 340 t
- Granuláty polyethylenové – 326 t
- Granuláty na bázi ABS – 194 t
- Granuláty na bázi POM – 188 t
- Ostatní – 274 t  
PC, PMMA, PPS, TPE, ASA, PA, PBT





# Automotive

Interiérové díly



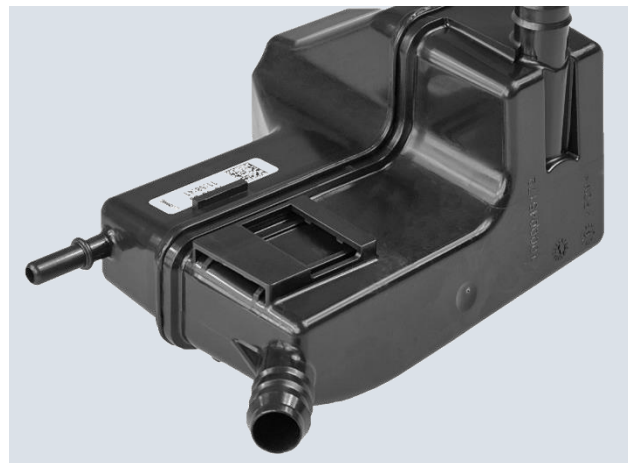
# Automotive

Exteriérové díly



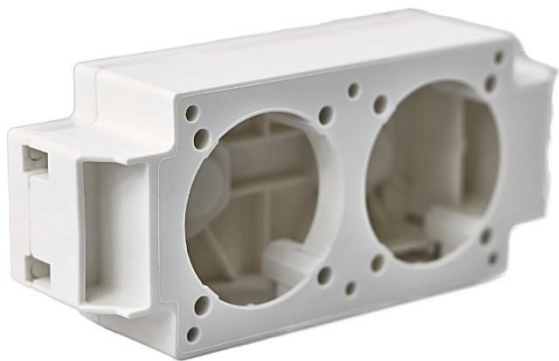
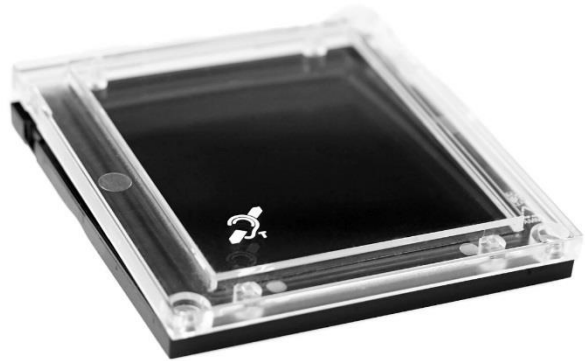
# Automotive

Funkční díly





# Elektro



TECHNOLOGIE





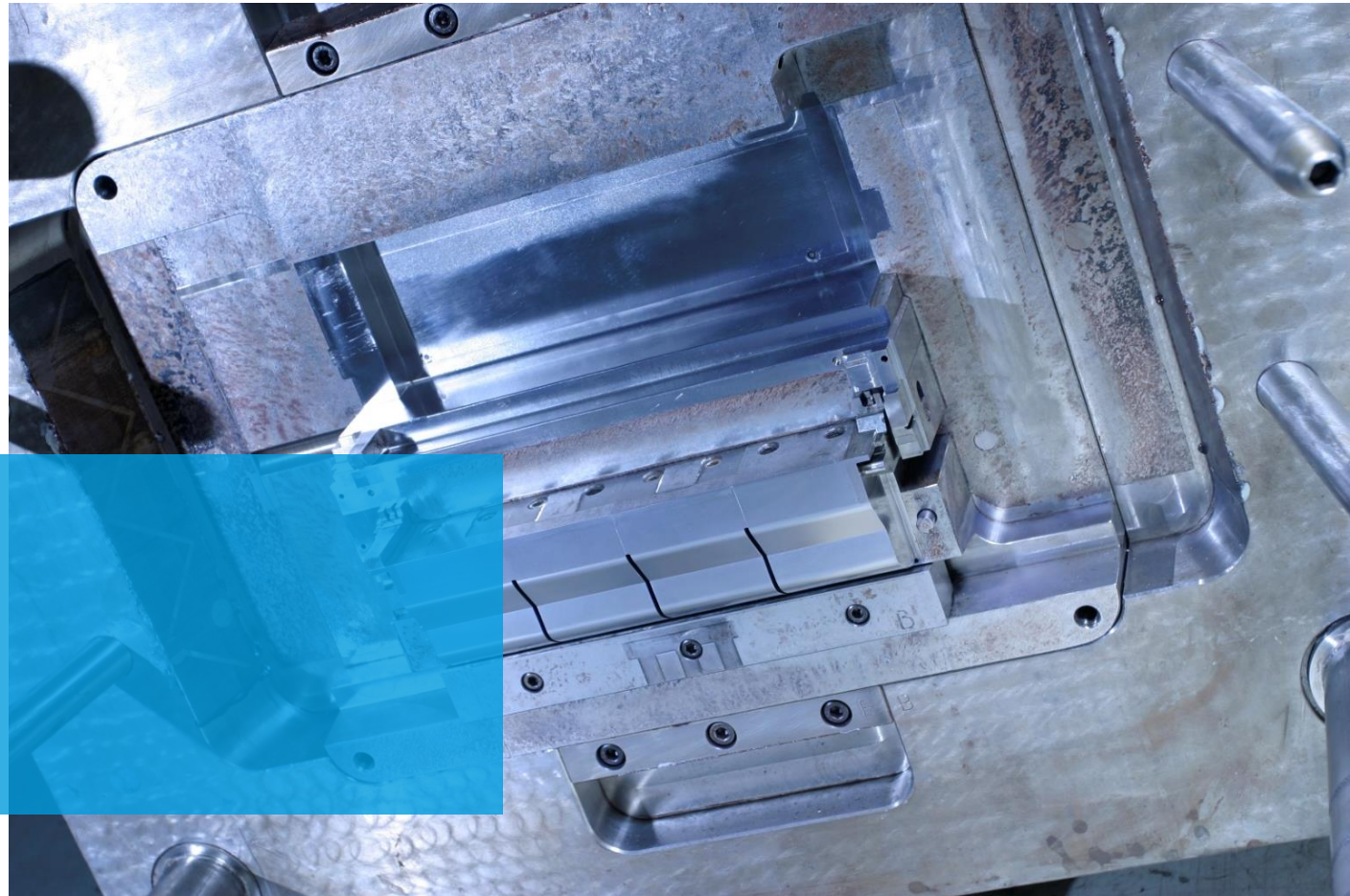
# Vývoj a výroba forem

**15 %** interně

**85 %** externě

## Používaný software

- Solidworks
- Catia
- NX
- MOLDEX 3D



# Strojní vybavení nástrojárny

Elektroerozivní obrábění  
PENTA, EXERON, FANUC

- Propalování otvorů
- Drátové řezání
- Hloubení

CNC Frézování  
HERMLE, TAJMAC

- 3osá frézka grafitových elektrod
- 3osá frézka – velikost stolu 1200 × 1000 mm
- 5osá frézka – velikost stolu D = 650 mm
- Tušírování

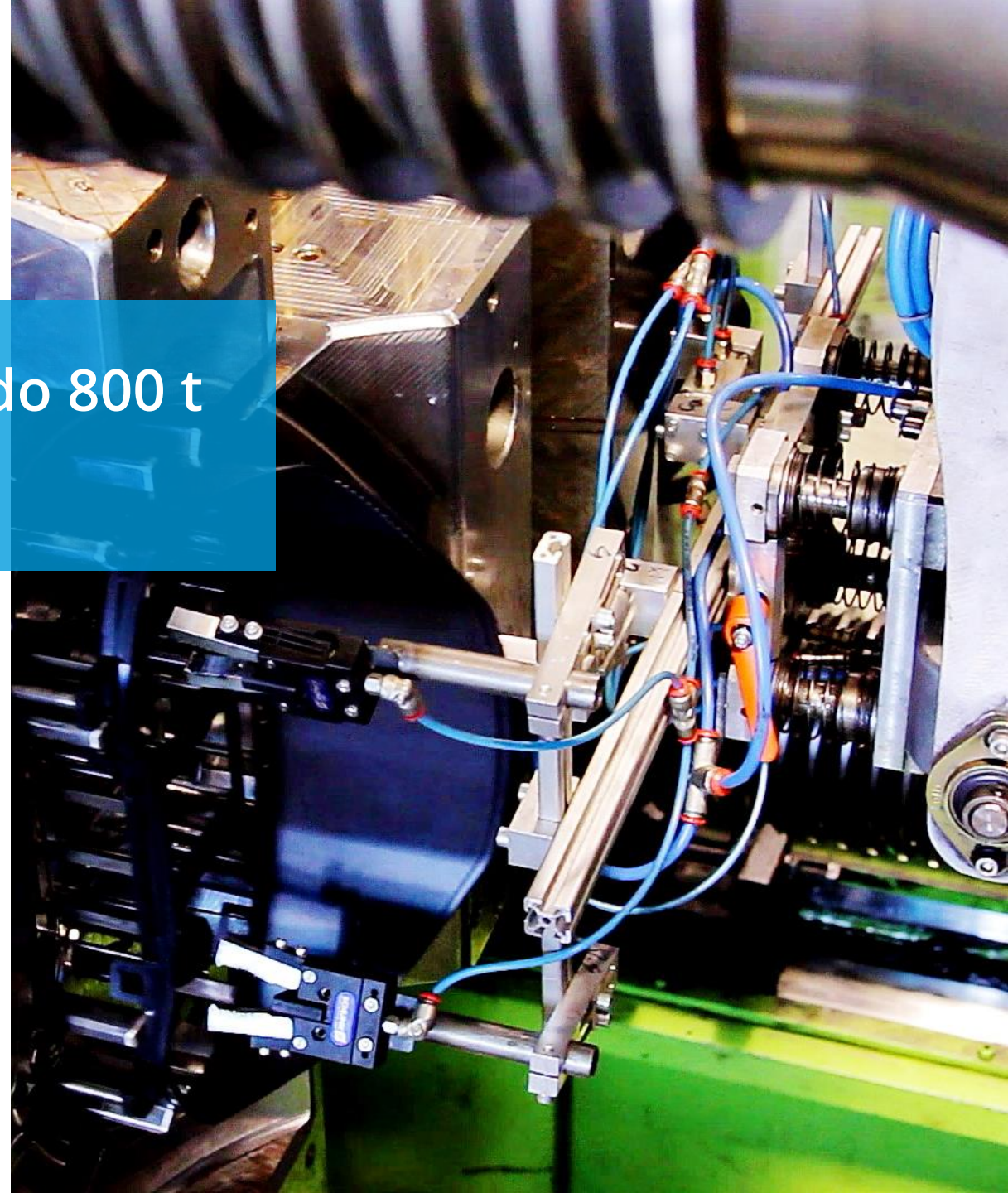




# Vstřikování

Vstřikovací lisy s uzavírací silou **od 50 do 800 t**  
ENGEL, DEMAG, ZHAFIR

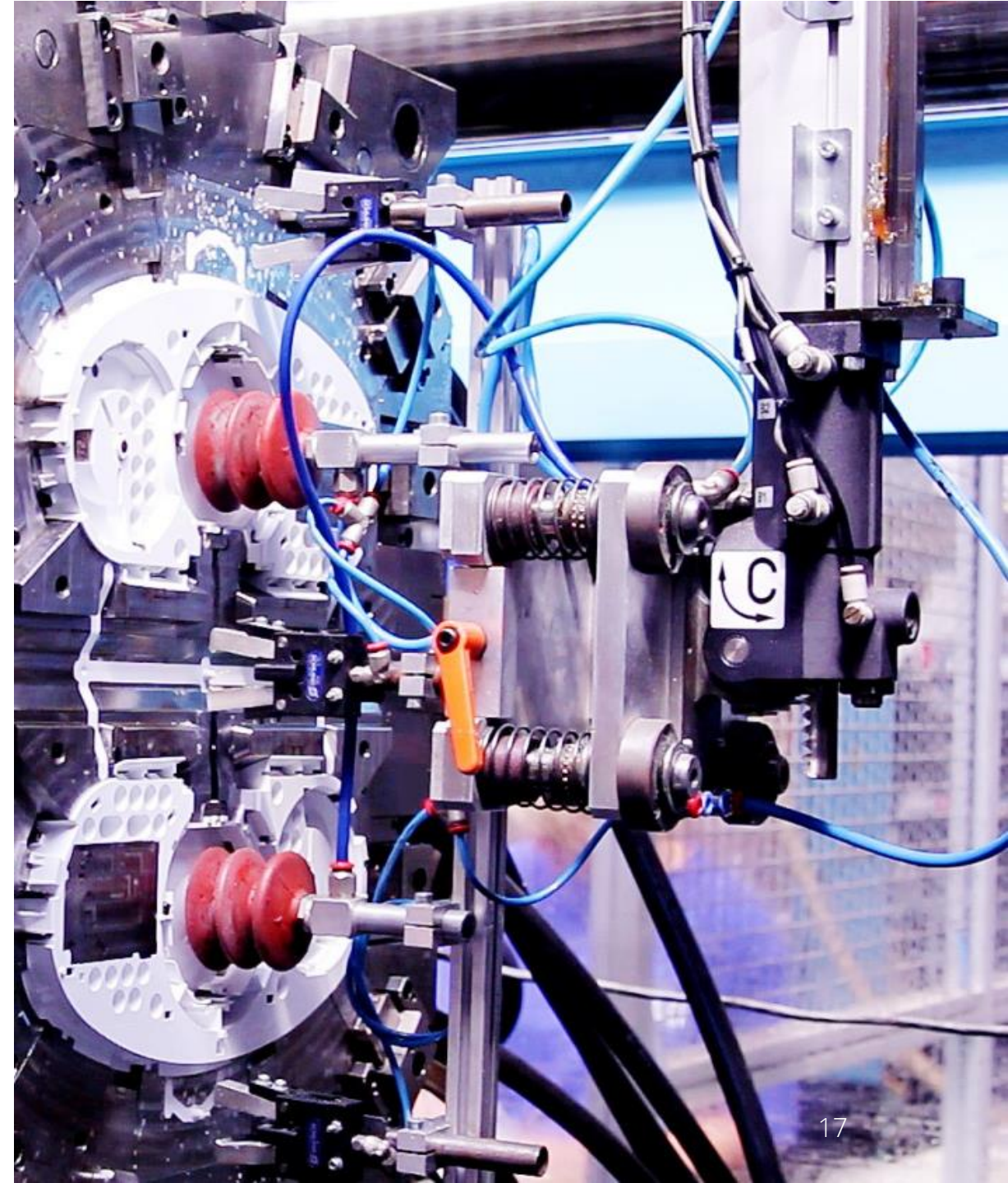
- 38 vstřikovacích lisů
- 5 lisů s plně elektrickým pohonem
- 3 lisy pro 2K vstřikování  
120 t, 150 t a 350 t





# Vstřikování

- Vstřikování s podporou dusíku
- Výrobky z transparentních materiálů
- Zastřikování zálisků
- Temperování forem na teplotu až 160 °C
- Odstranění viditelnosti dělicí roviny
- Odstranění vtoku frézováním
- Laserové oddělování vtoků
- Čistička granulátu





# Svařování

Tepelné nýtování

Hot Plate svařování

Svařování ultrazvukem

Vibrační svařování

Laserové svařování



# Lakování

Vertikální automatická lakovací linka

- Čištění dílu CO<sub>2</sub>
- Lakování **1K** a **2K** vodou ředitelnými barvami
- Nosné medium **ionizovaný dusík**
- Rozměr lakovacího rámu: **110 × 90 cm**
- Roční polakovaná plocha **300 000 m<sup>2</sup>**
- **Nízkotlaká plazma** pro případ nutnosti aktivace povrchu plastových materiálů

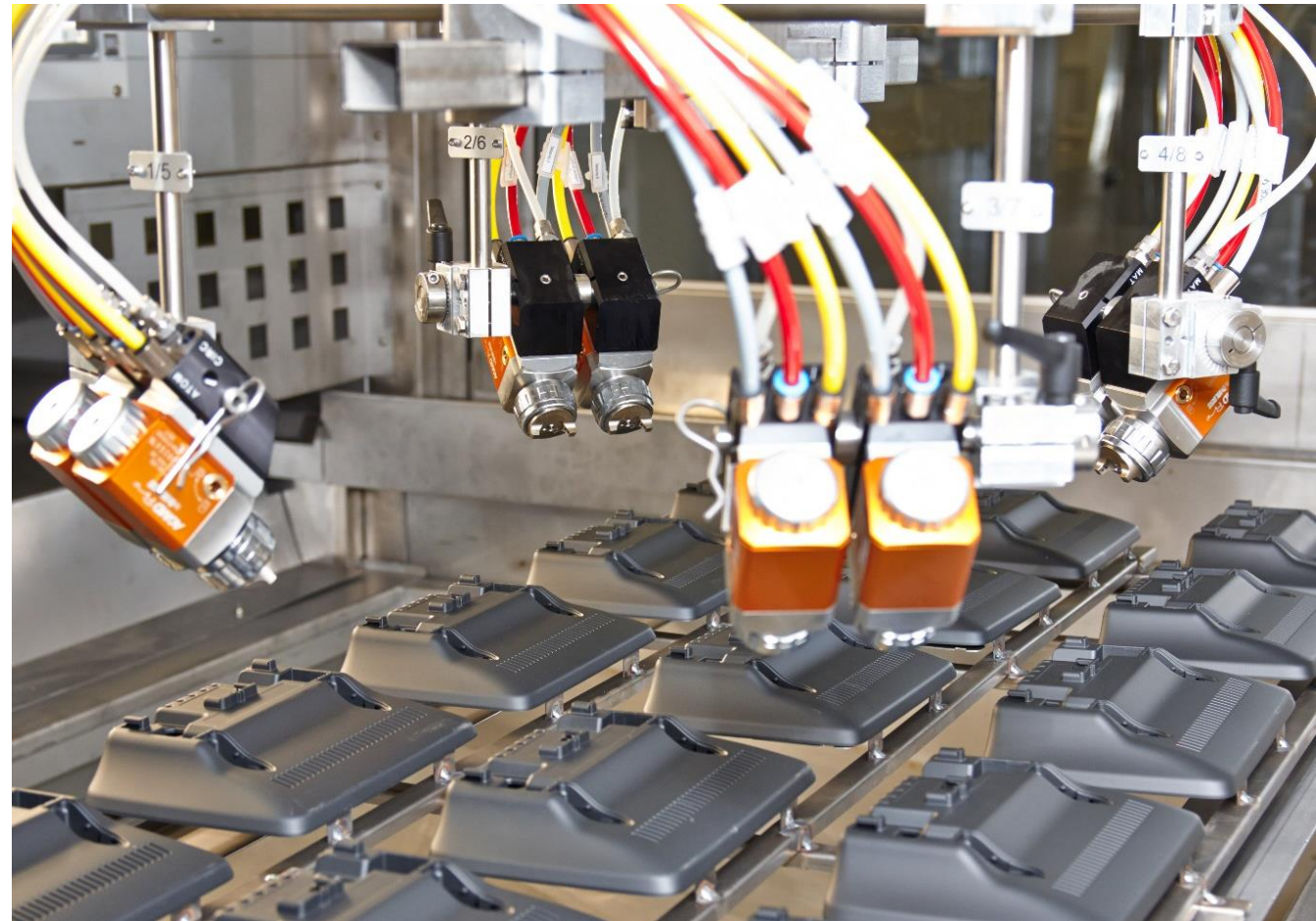




# Lakování

## Ploché automatické lakování Flatbed

- Čištění dílu CO<sub>2</sub>
- Lakování **1K** a **2K** vodou ředitelnými barvami
- Odvětrávaná kabina pro možnost **otěru** dílů isopropanem a **ožehu** dílů plynovým plamenem
- Rozměr lakovacího rámu: **128 × 64 cm**
- Roční polakovaná plocha **170 000 m<sup>2</sup>**
- **Nízkotlaká plazma** pro případ nutnosti aktivace povrchu plastových materiálů



# Chromování

## Galvanická linka

- Pokovení plastů z **ABS** a **ABS/PC**
- Roční pokovená plocha **300 000 m<sup>2</sup>**
- Maximální rozměr vsázky **2600 × 300 × 1200 mm**
- Finální chromování v lázních s **šestimocným** i **třímocným Cr**
- **Mikroporézní** nikl | **Mikrotrhlinkový** nikl | **Satérový** nikl

**3Q/2020** testování

**4Q/2020** zahájení výroby



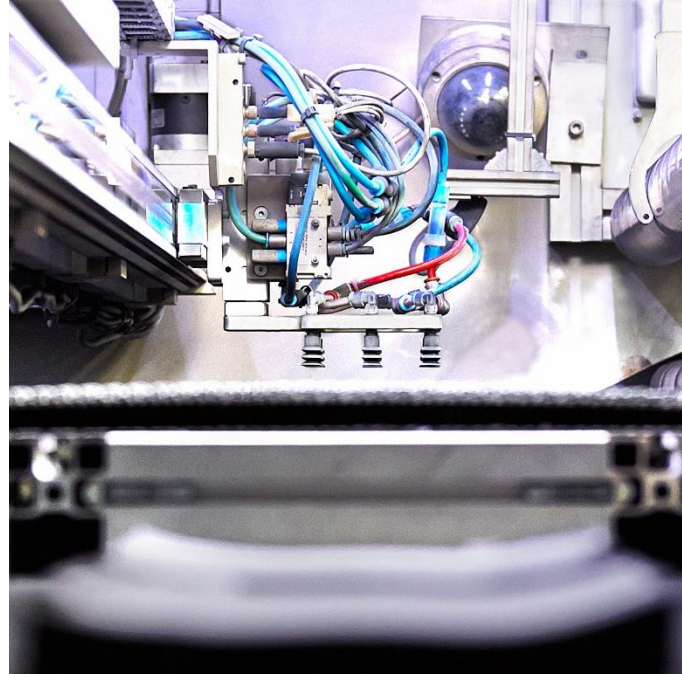


# Další technologie



## Horká ražba

Zušlechtění plastových výrobků,  
např. imitace chromu



## Laserové vyřezávání

Pro komplexní tvary z různých  
materiálů



## Popis laserem

Surových i lakovaných plastových  
výrobků

# Další technologie



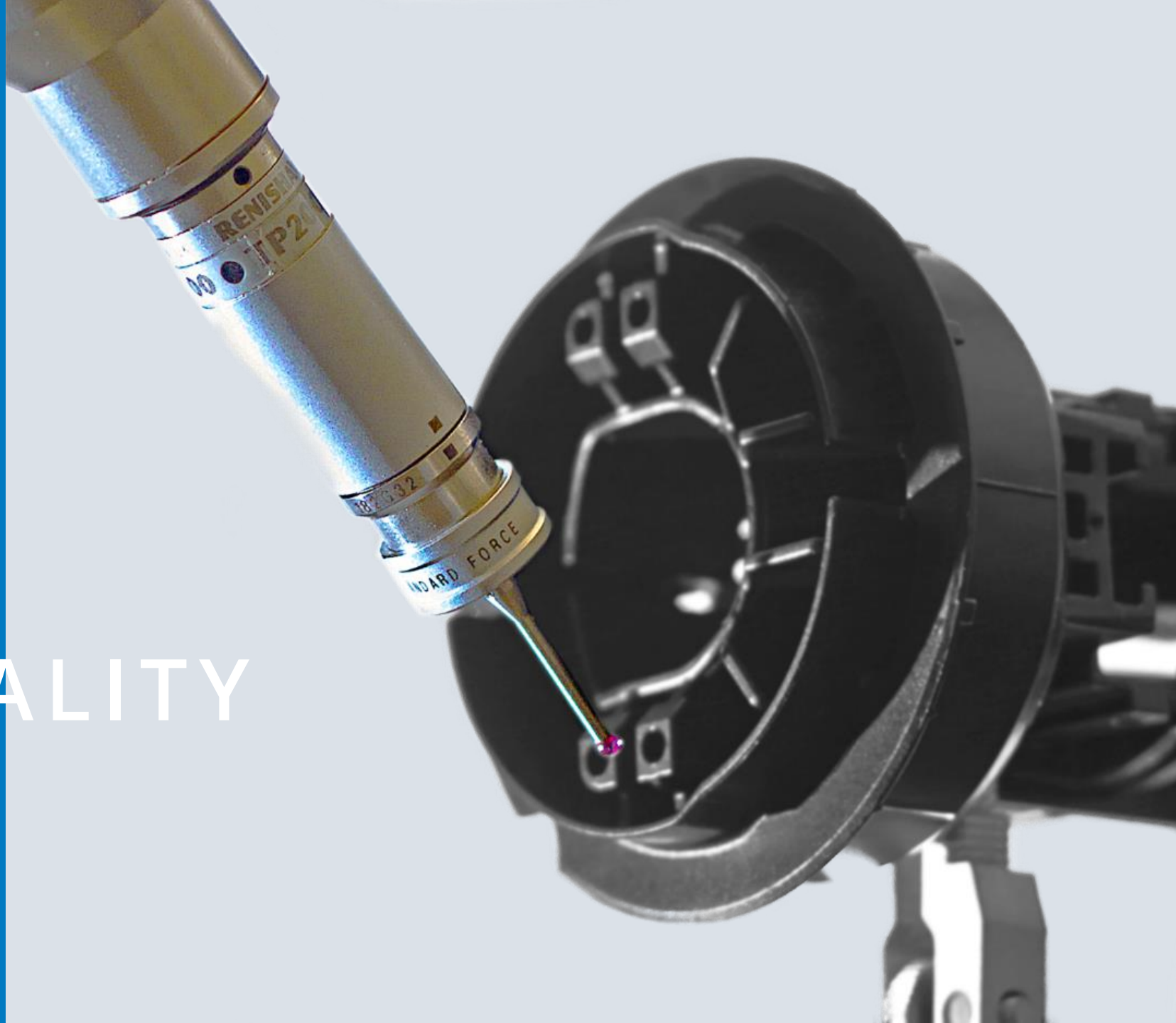
Tampoprint



Montáže



# ŘÍZENÍ KVALITY





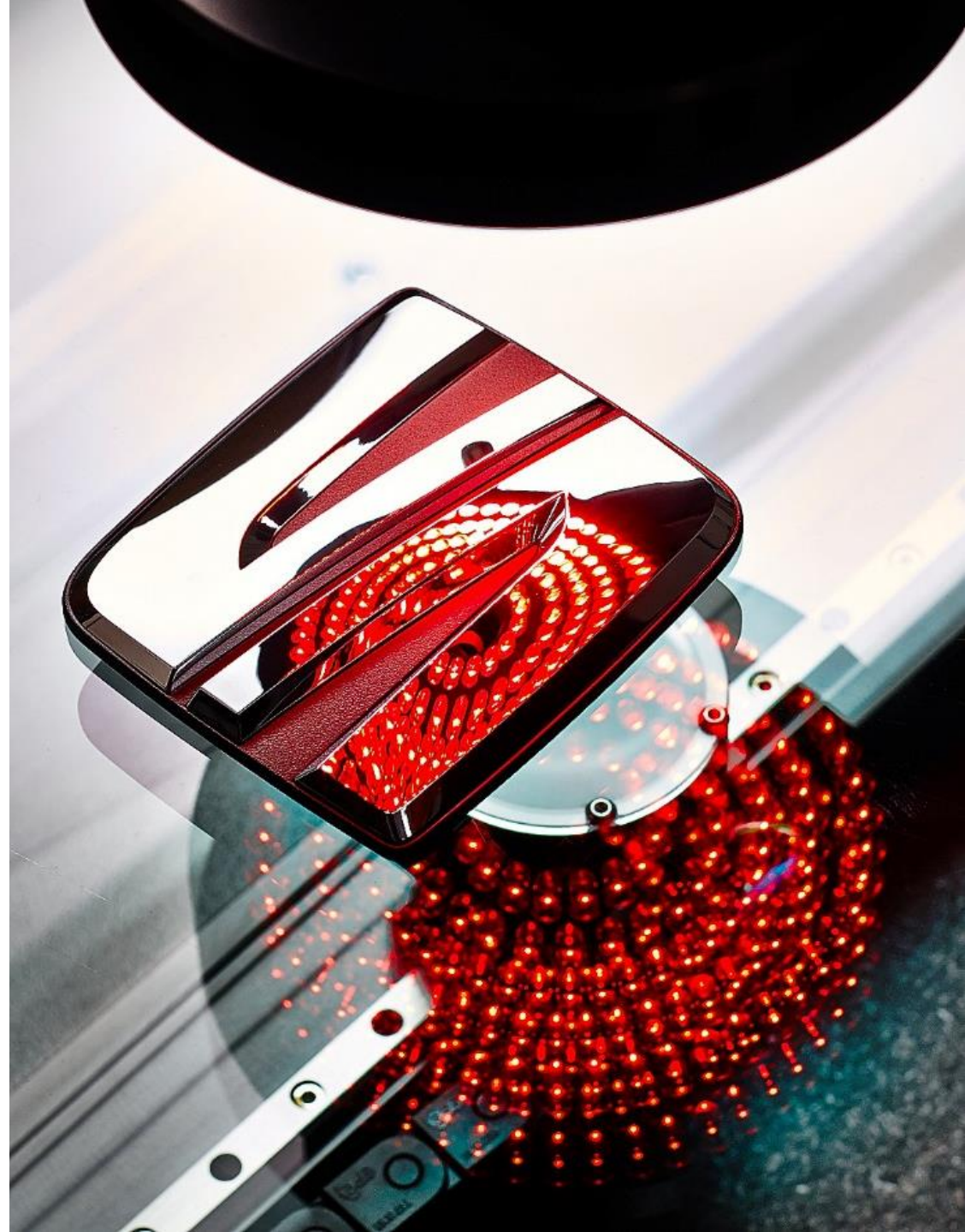
# System jakosti

## Standardy

- ISO 9001
- ISO 14001
- IATF 16949

## Plánování

- APQP
- VDA – EMPB
- PPAP



# Testování a měření

## Metrologie

- Excel 1654
- Wenzel LH 65
- Wenzel LH 87
- GOM Inspect Enterprise
- ATOS Compact Scan 12M/Core

## Lakovna

- Spektrofotometrie
- Měření tloušťky laku
- Adhezní testování
- Scratch resistance
- Environmentální cyklické testy
- Odolnost vůči povětrnostním vlivům a stárnutí
- Odolnost vůči otěru, krémům
- Test v horké vodě





# Automatická mycí linka

Servis pro zákazníka

- Mytí a sušení
- Paletizace
- Strojní balení do strečové fólie
- Evidence v informačním systému
- Uskladnění
- Doprava zpět k zákazníkovi

KAPACITA: **150** boxů / h





# Logistické služby

- EDI komunikace
- Konsignační skladování
- Štítkování s čárovými kódy





DĚKUJI ZA POZORNOST.

Plastika a.s. | Kaplanova 2830 | 767 01 Kroměříž |  
+420 573 511 111 | [www.plastika.cz](http://www.plastika.cz)