

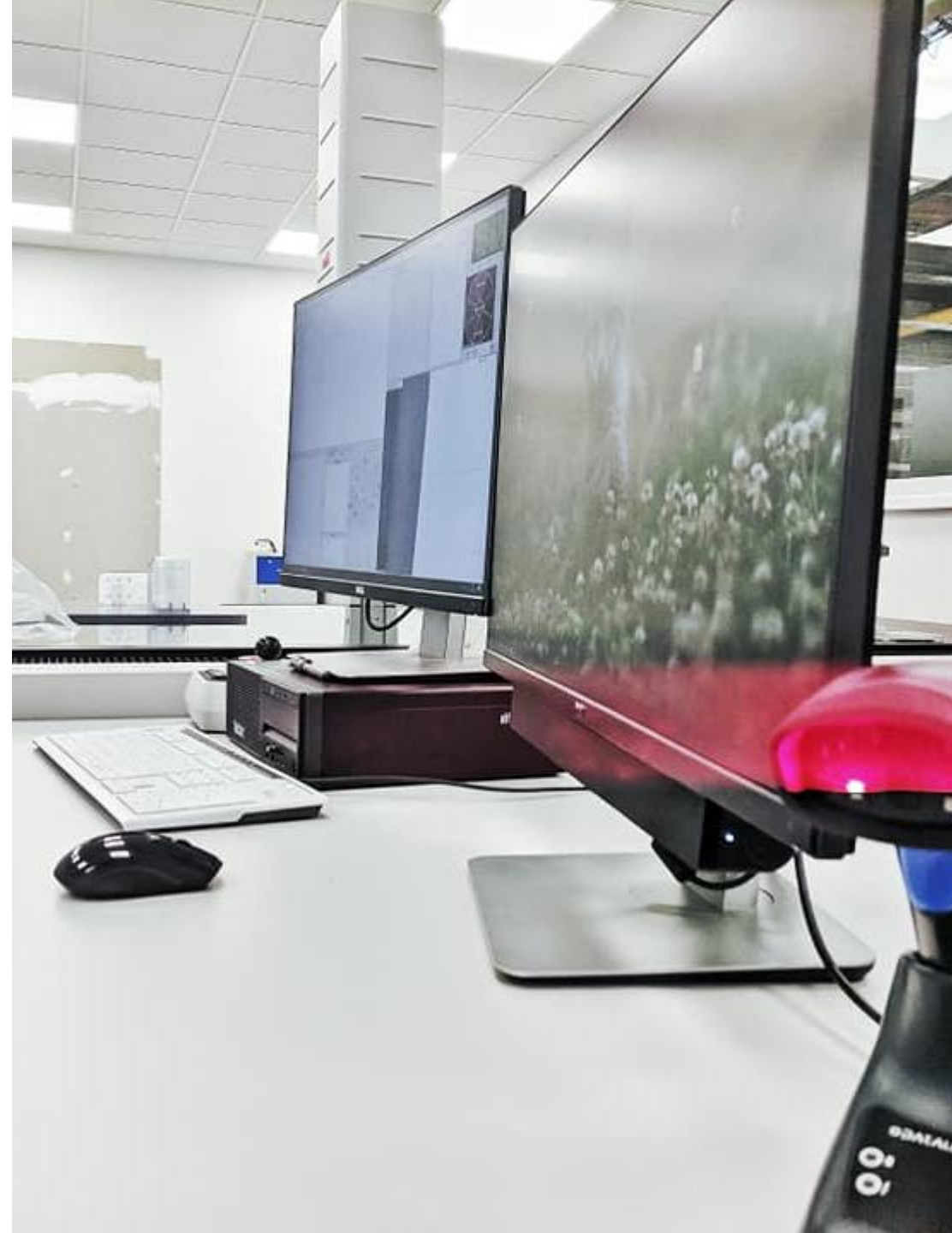
2021

PLASTIKA

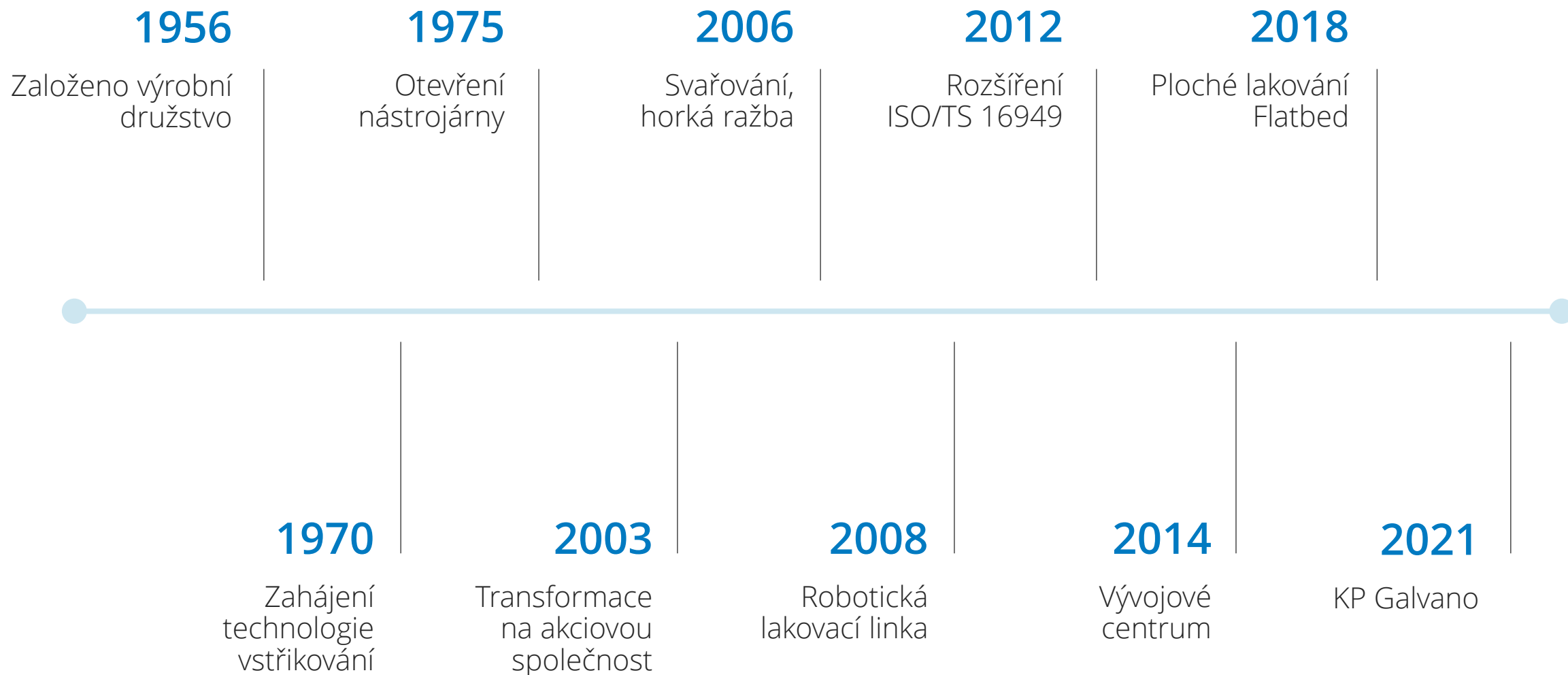
FIREMNÍ PREZENTACE

Základní fakta

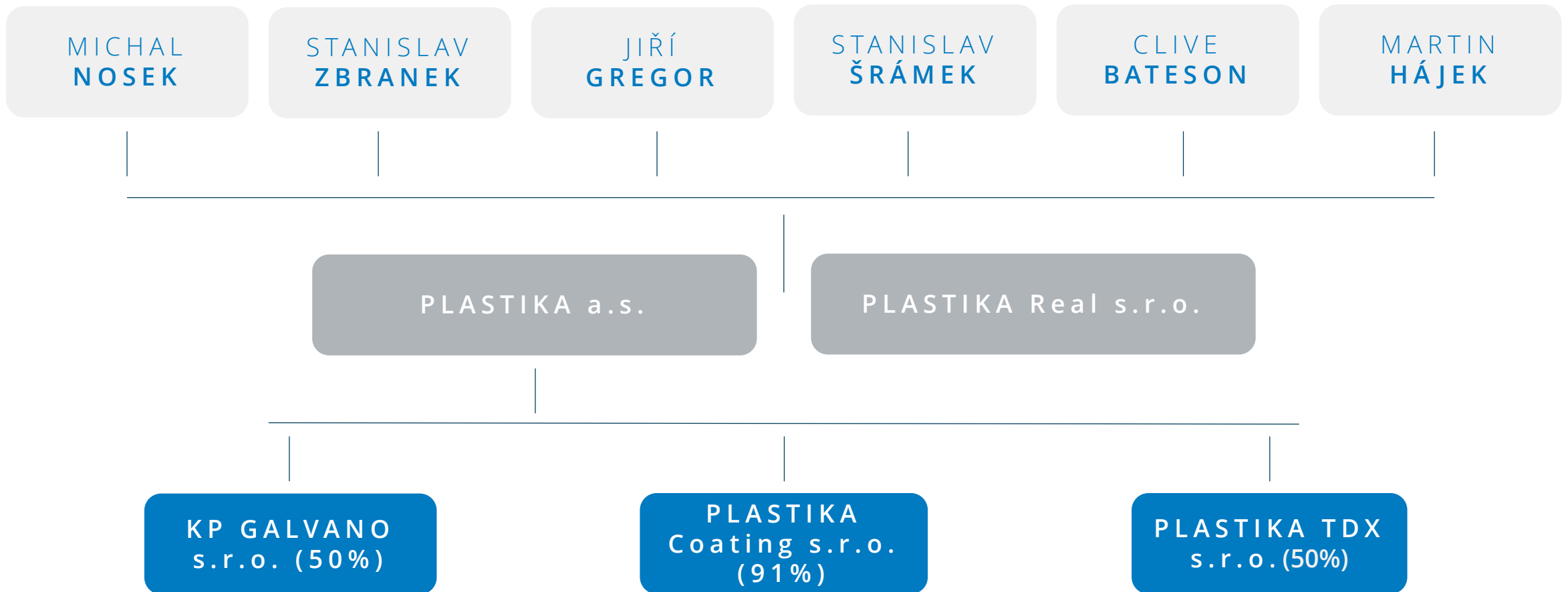
Založení:	1956
Zaměstnanců:	562
Rozloha m ² :	30 000
Tržby v mil. EUR (2020):	24,9



Hlavní milníky



Vlastnická struktura



Organizační struktura

CEO



Naši zákazníci



ŠKODA

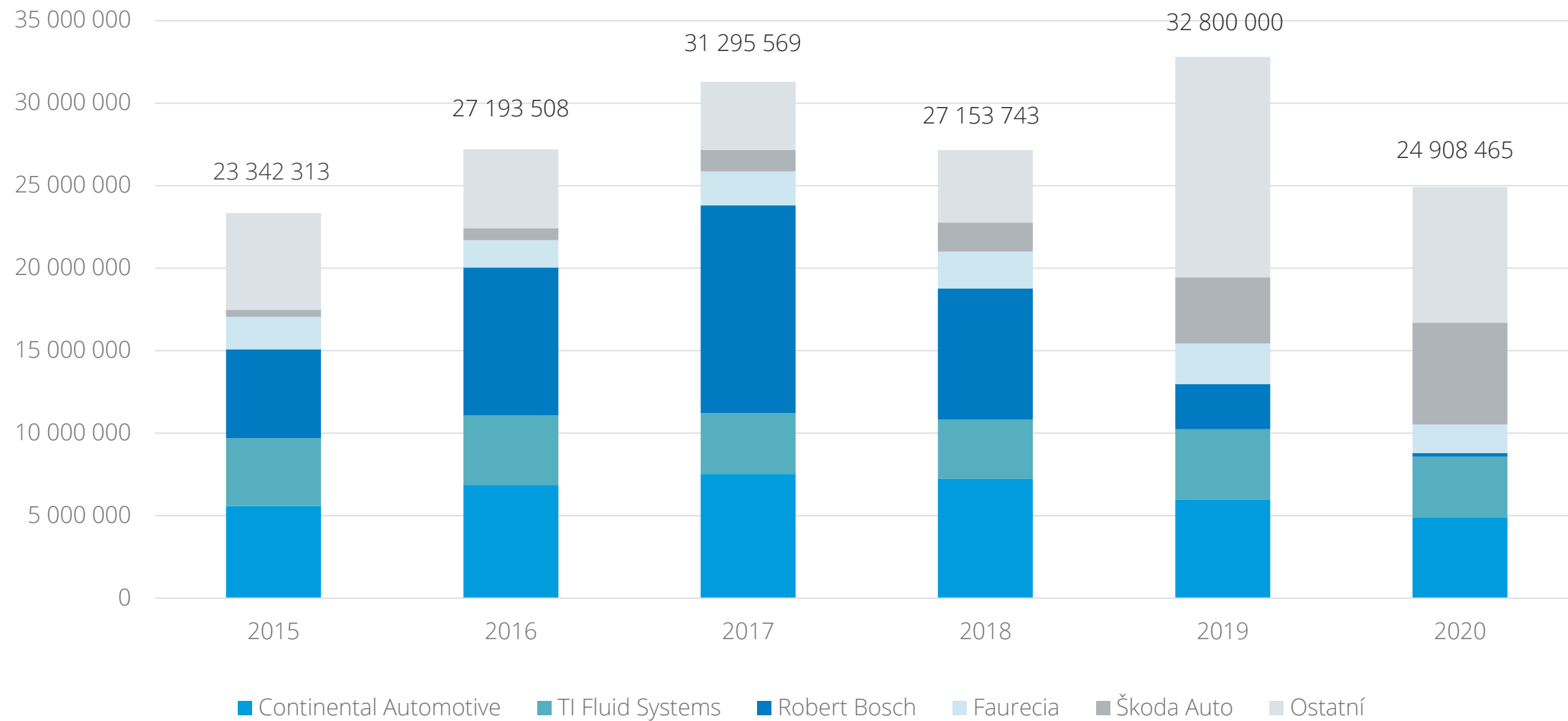


faurecia



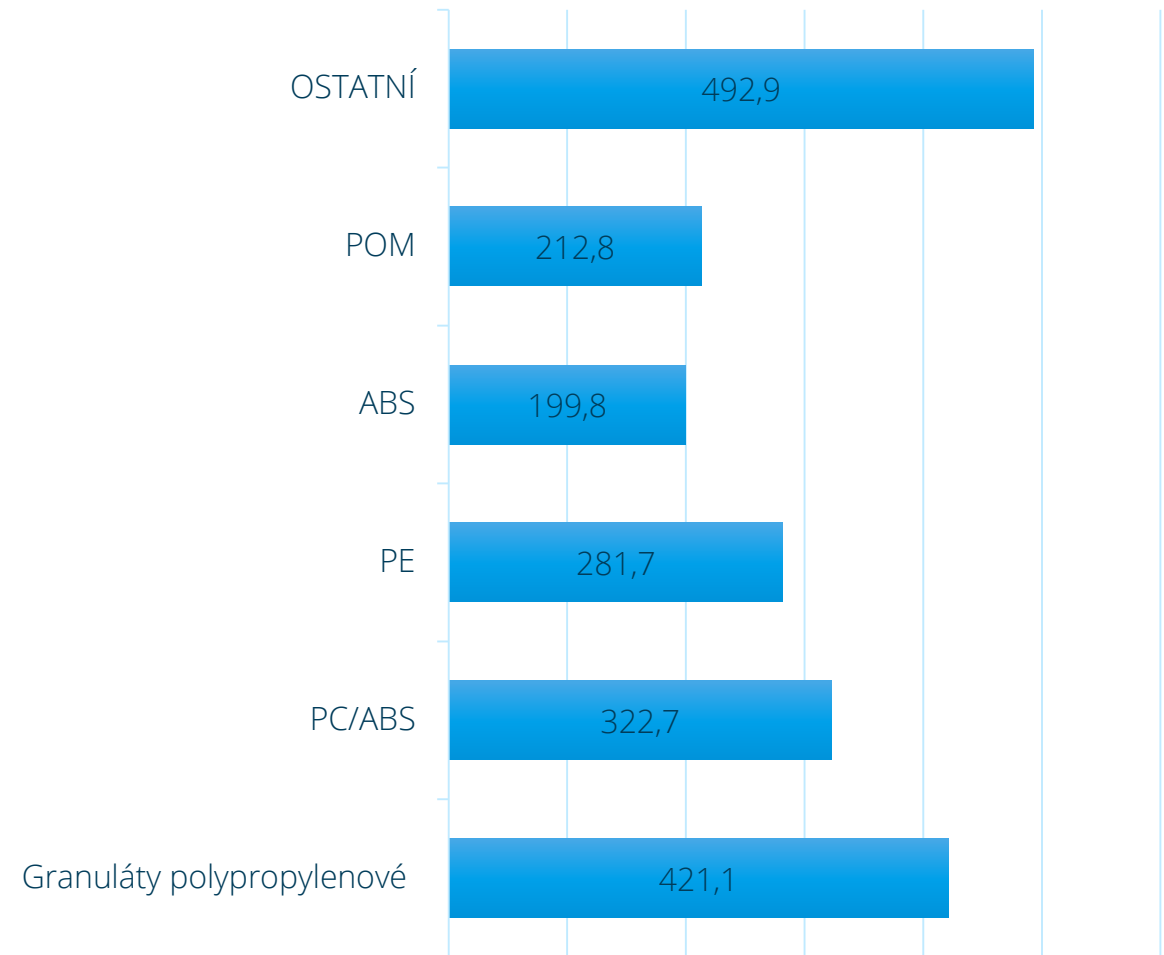
Tržby v EUR

Automotive **84 %**



Spotřeba materiálu

- Granuláty polypropylenové – 421 t
- Granuláty PC/ABS – 322 t
- Granuláty polyethylenové – 281 t
- Granuláty na bázi ABS – 199 t
- Granuláty na bázi POM – 212 t
- Ostatní – 493 t
PC, PMMA, PPS, TPE, ASA, PA, PBT
- Celkem – 1931 t



Automotive

Interiérové díly



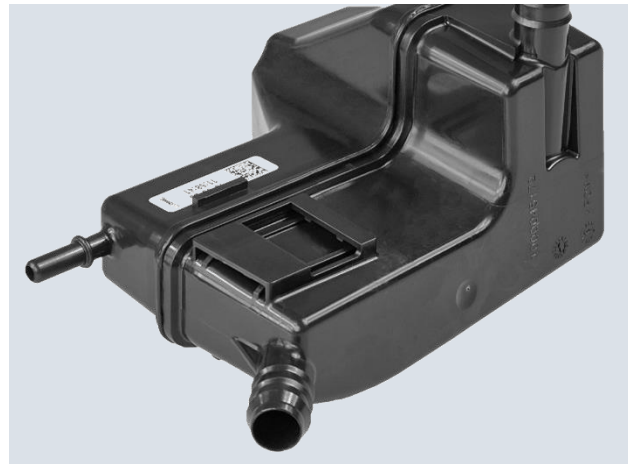
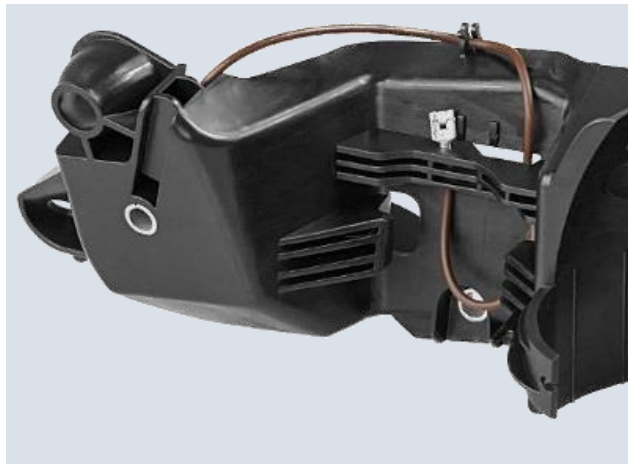
Automotive

Exteriérové díly



Automotive

Funkční díly



Elektro



TECHNOLOGIE



Vývoj výrobku

Návrh výrobku

Výpočty a simulace

Výroba prototypů

Měření a testování

Používaný software

- Vývojové prostředí - Catia V5
- Simulace procesu vstřikování - MOLDEX 3D
- KVS, Connect



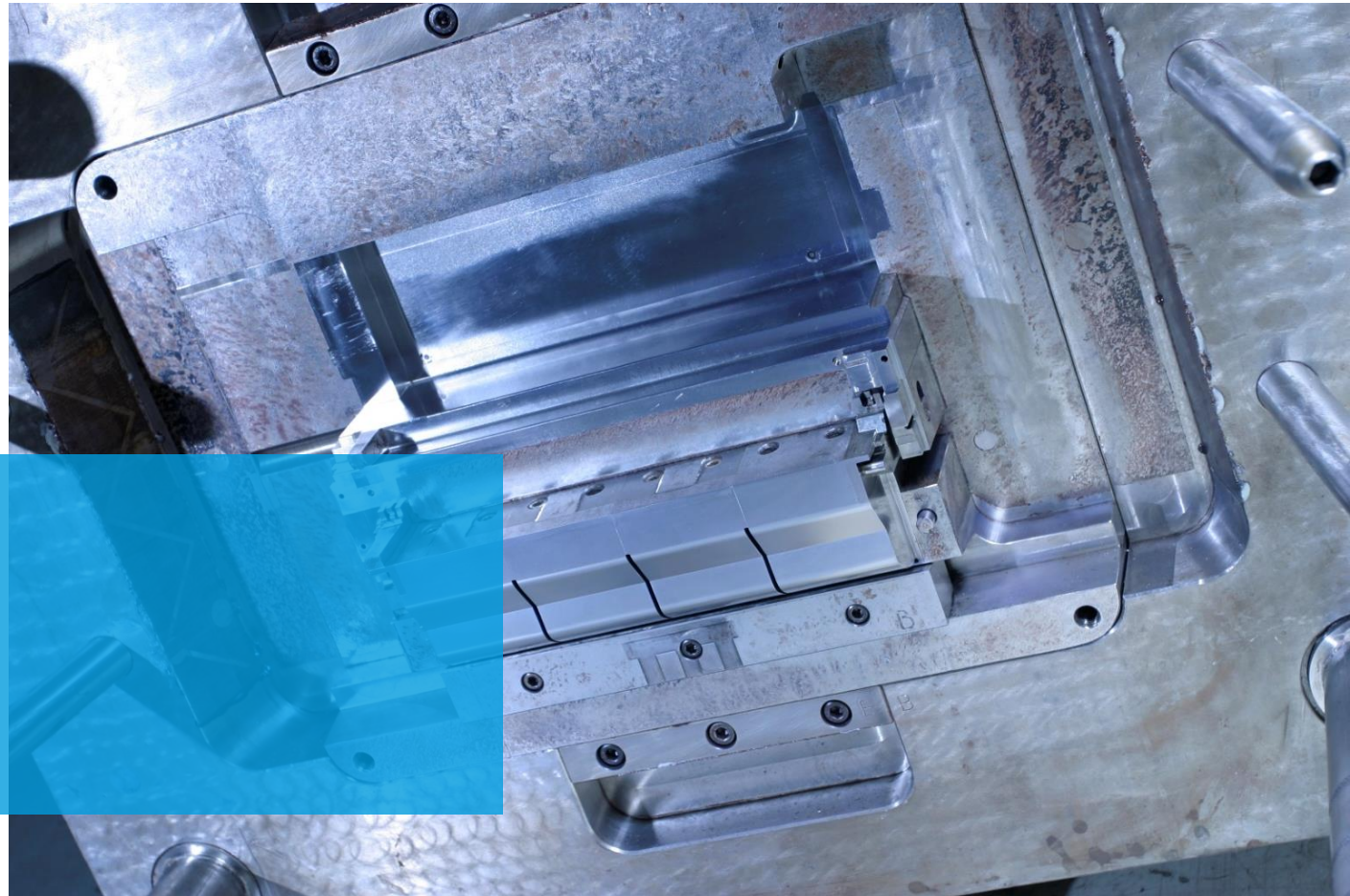
Vývoj a výroba forem

15 % interně

85 % externě

Používaný software

- Solidworks
- Catia
- NX
- MOLDEX 3D



Strojní vybavení nástrojárny

Elektroerozivní obrábění
PENTA, EXERON, FANUC

- Propalování otvorů
- Drátové řezání
- Hloubení

CNC Frézování
HERMLE, TAJMAC

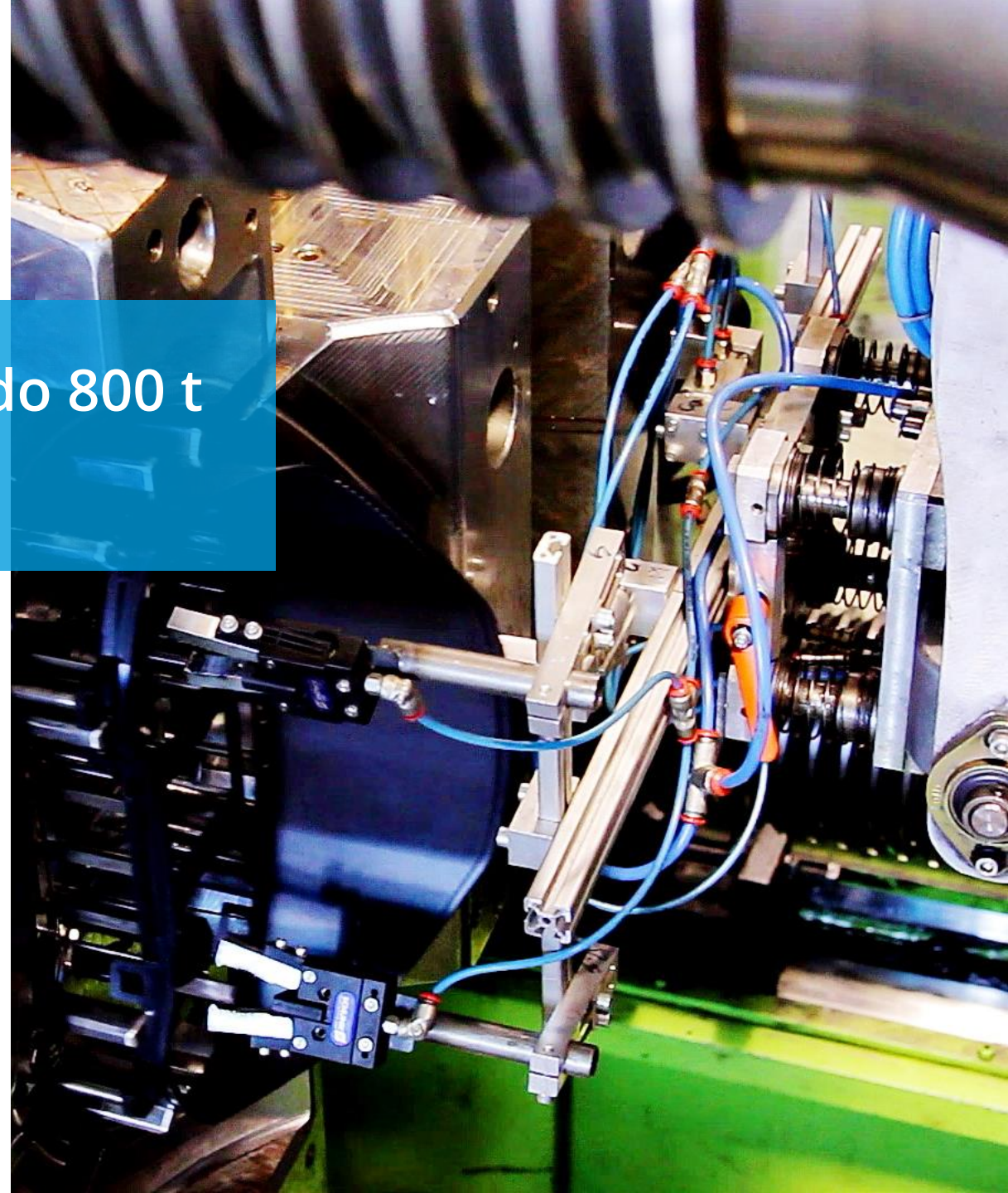
- 3osá frézka grafitových elektrod
- 3osá frézka – velikost stolu 1200 × 1000 mm
- 5osá frézka – velikost stolu D = 650 mm
- Tušírování



Vstřikování

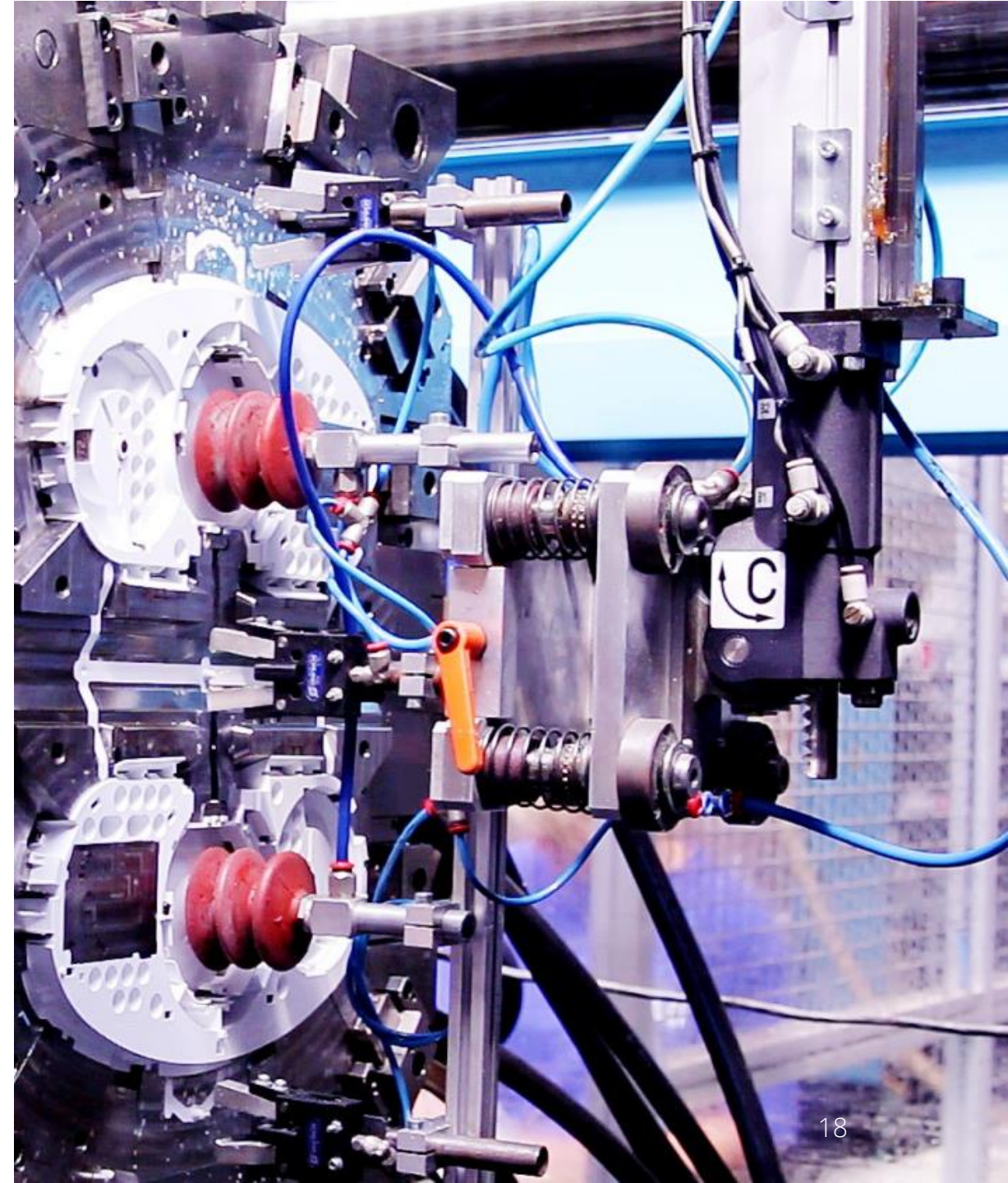
Vstřikovací lisy s uzavírací silou **od 50 do 800 t**
ENGEL, DEMAG, ZHAFIR

- 40 vstřikovacích lisů
- 5 lisů s plně elektrickým pohonem
- 3 lisy pro 2K vstřikování
120 t, 150 t a 350 t



Vstřikování

- Vstřikování s podporou dusíku
- Výrobky z transparentních materiálů
- Zastřikování zálisků
- Temperování forem na teplotu až 160 °C
- Odstranění viditelnosti dělicí roviny
- Odstranění vtoku frézováním
- Laserové oddělování vtoků
- Čistička granulátu



Svařování

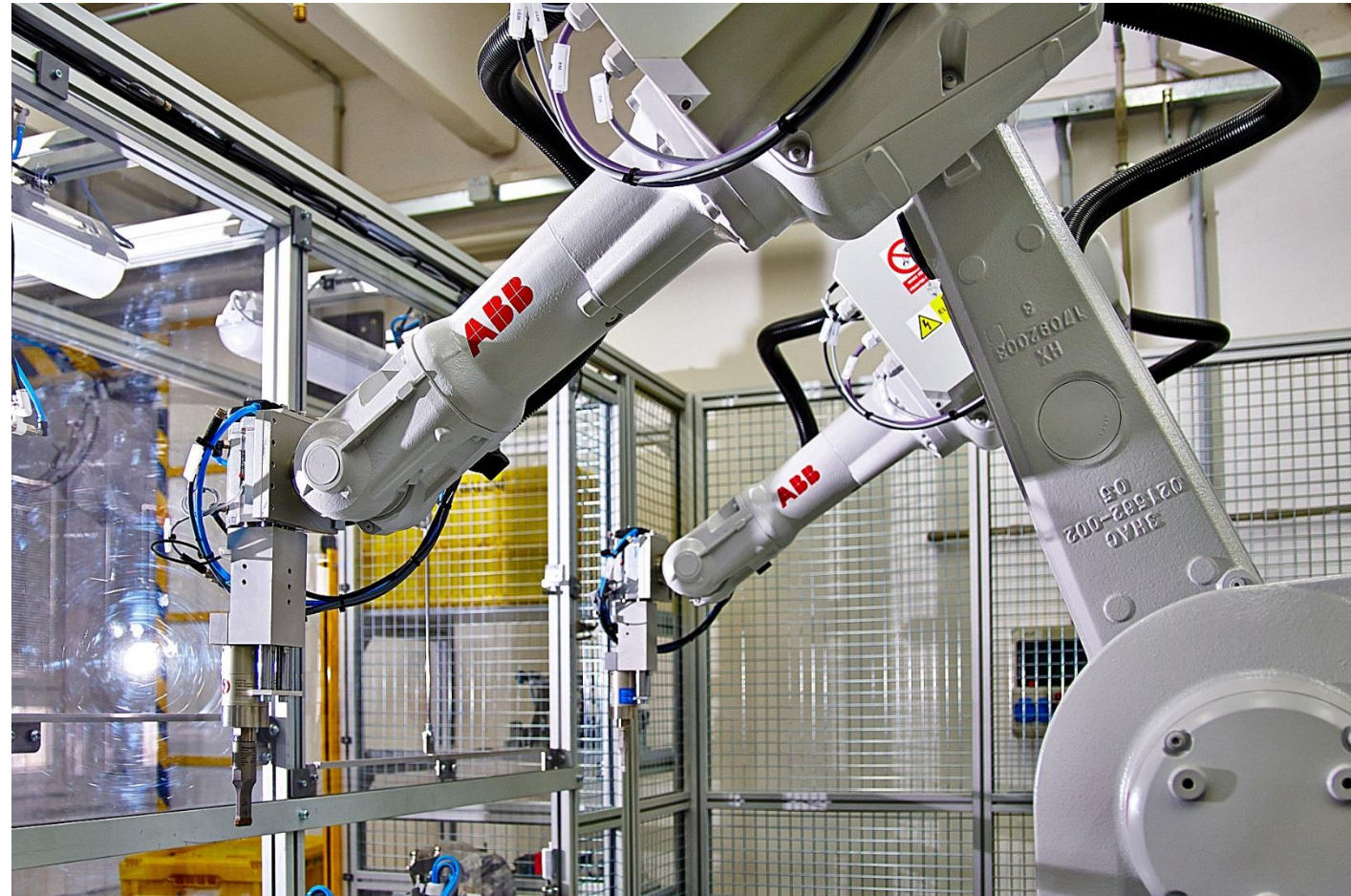
Tepelné nýtování

Hot Plate svařování

Svařování ultrazvukem

Vibrační svařování

Laserové svařování



Lakování

Vertikální automatická lakovací linka

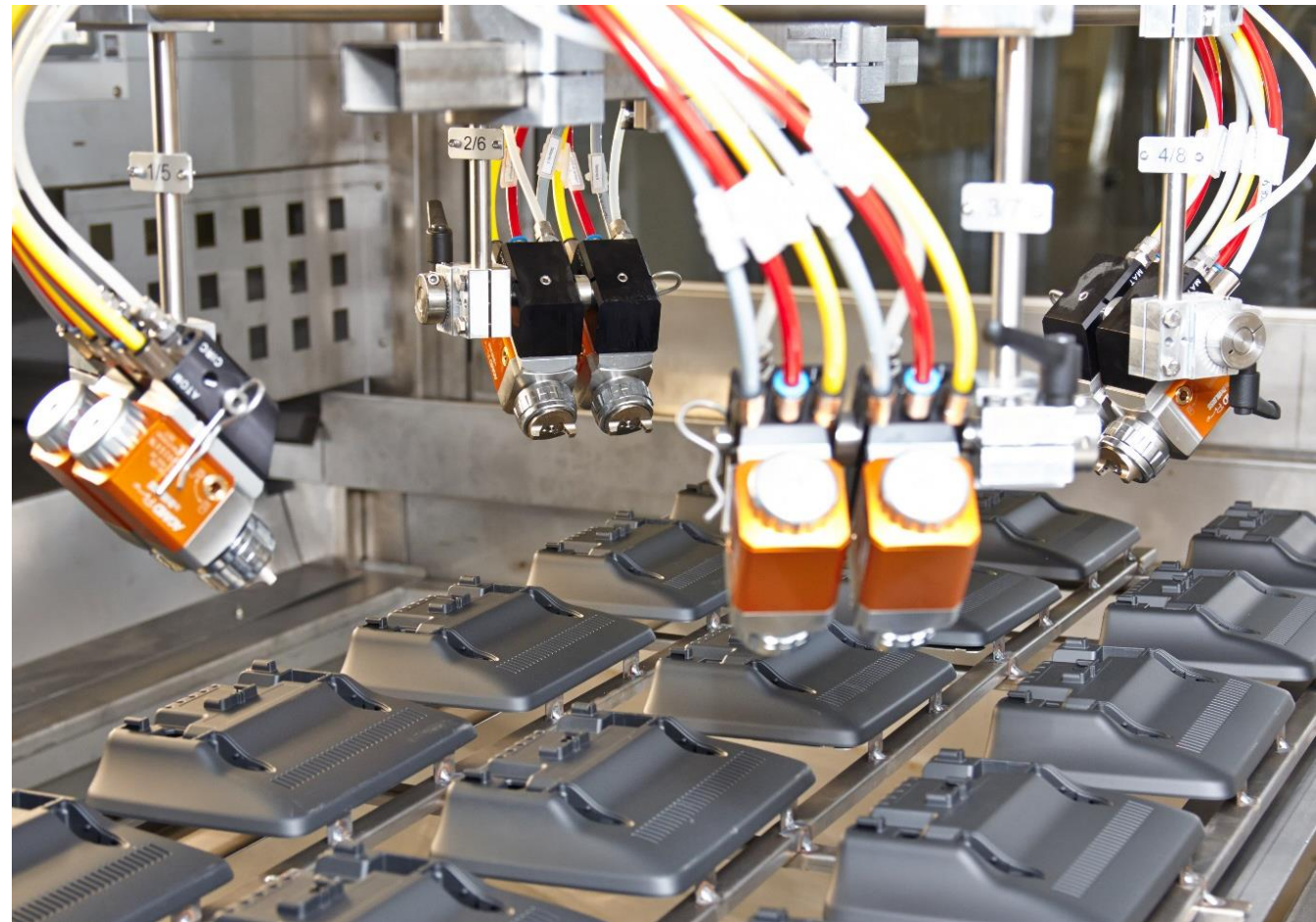
- Čištění dílu CO₂
- Lakování **1K** a **2K** vodou ředitelnými barvami
- Nosné medium **ionizovaný dusík**
- Rozměr lakovacího rámu: **110 × 90 cm**
- Roční polakovaná plocha **300 000 m²**
- **Nízkotlaká plazma** pro případ nutnosti aktivace povrchu plastových materiálů



Lakování

Ploché automatické lakování Flatbed

- Čištění dílu CO₂
- Lakování **1K** a **2K** vodou ředitelnými barvami
- Odvětrávaná kabina pro možnost **otěru** dílů isopropanem a **ožehu** dílů plynovým plamenem
- Rozměr lakovacího rámu: **128 × 64 cm**
- Roční polakovaná plocha **170 000 m²**
- **Nízkotlaká plazma** pro případ nutnosti aktivace povrchu plastových materiálů



Chromování

Galvanická linka

- Pokovení plastů z **ABS** a **ABS/PC**
- Roční pokovená plocha **300 000 m²**
- Maximální rozměr vsázky **2600 × 300 × 1200 mm**
- Finální chromování v lázních s **šestimocným** i **třímocným Cr**
- **Mikroporézní** nikl | **Mikrotrhlinkový** nikl | **Saténný** nikl

3Q/2021 testovací provoz

4Q/2021 zahájení výroby

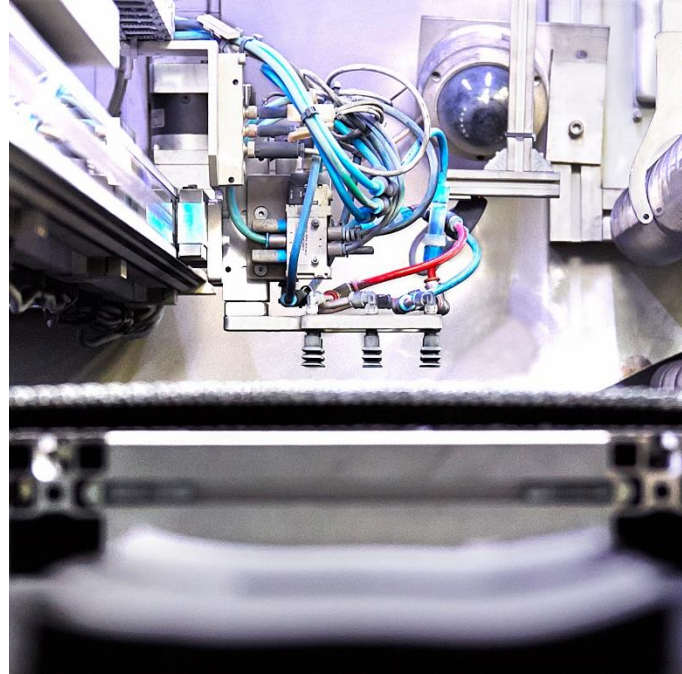


Další technologie



Horká ražba

Zušlechtění plastových výrobků,
např. imitace chromu



Laserové vyřezávání

Pro komplexní tvary z různých
materiálů



Popis laserem

Surových i lakovaných plastových
výrobků

Další technologie

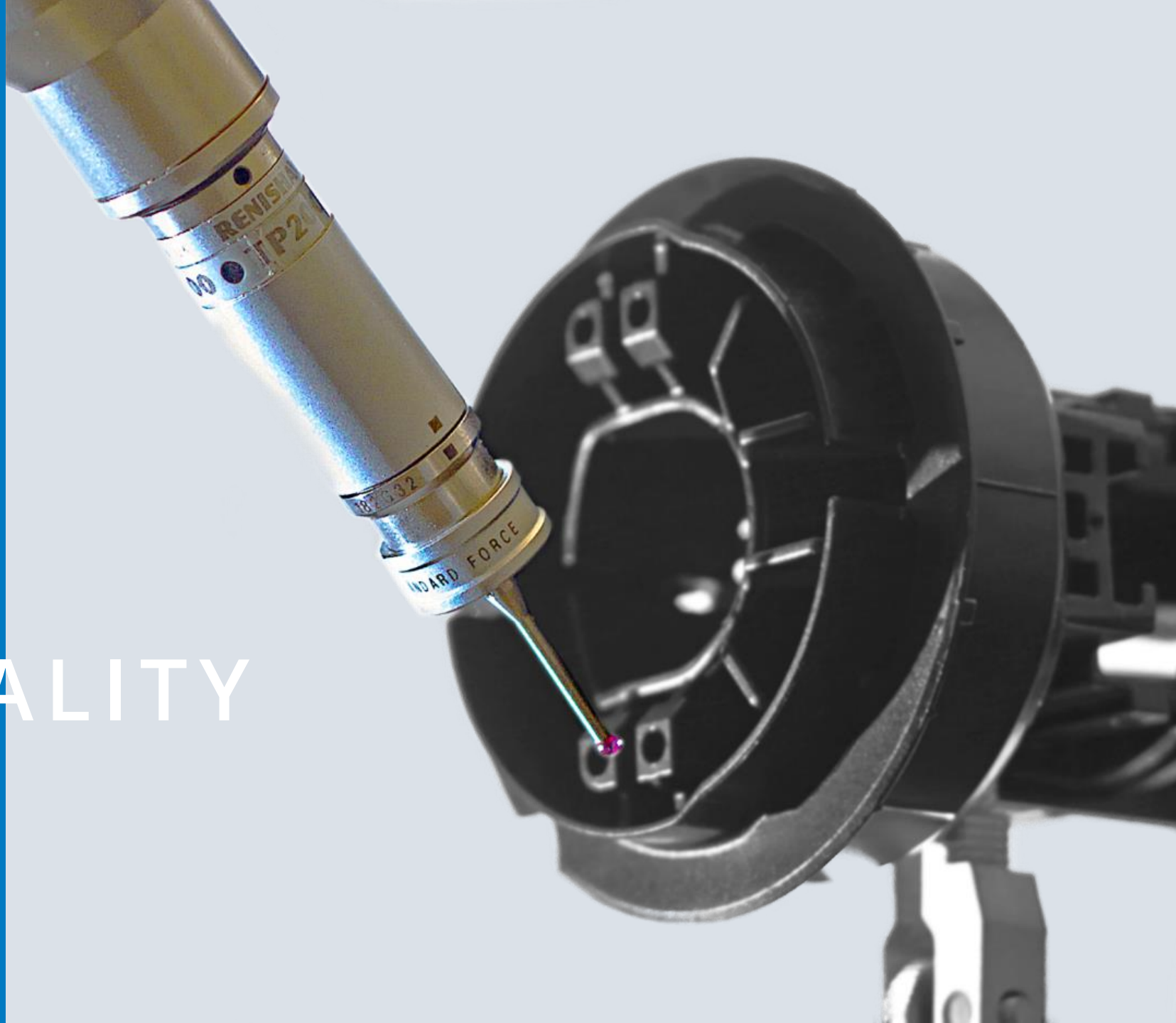


Tampoprint



Montáže

ŘÍZENÍ KVALITY



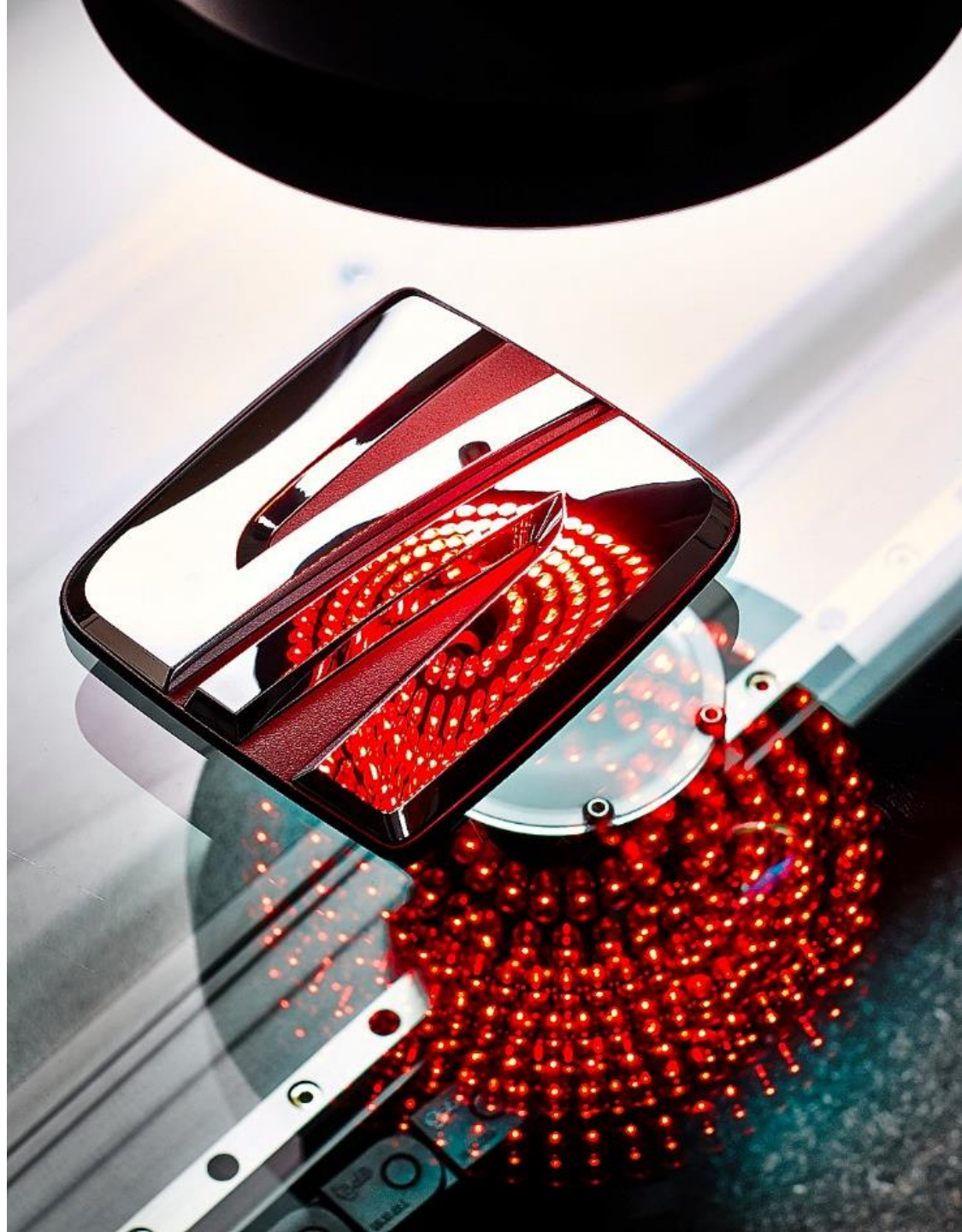
System jakosti

Standardy

- ISO 9001
- ISO 14001
- IATF 16949

Plánování

- APQP - PPAP (PSW)
- VDA 2 - PPF (EMPB)



Testování a měření

Metrologie

- Excel 1654
- Wenzel LH 65
- Wenzel LH 87
- GOM Inspect Enterprise
- ATOS Compact Scan 12M/Core

Lakovna

- Spektrofotometrie
- Měření tloušťky laku
- Adhezní testování
- Scratch resistance
- Environmentální cyklické testy
- Odolnost vůči povětrnostním vlivům a stárnutí
- Odolnost vůči otěru, krémům
- Test v horké vodě



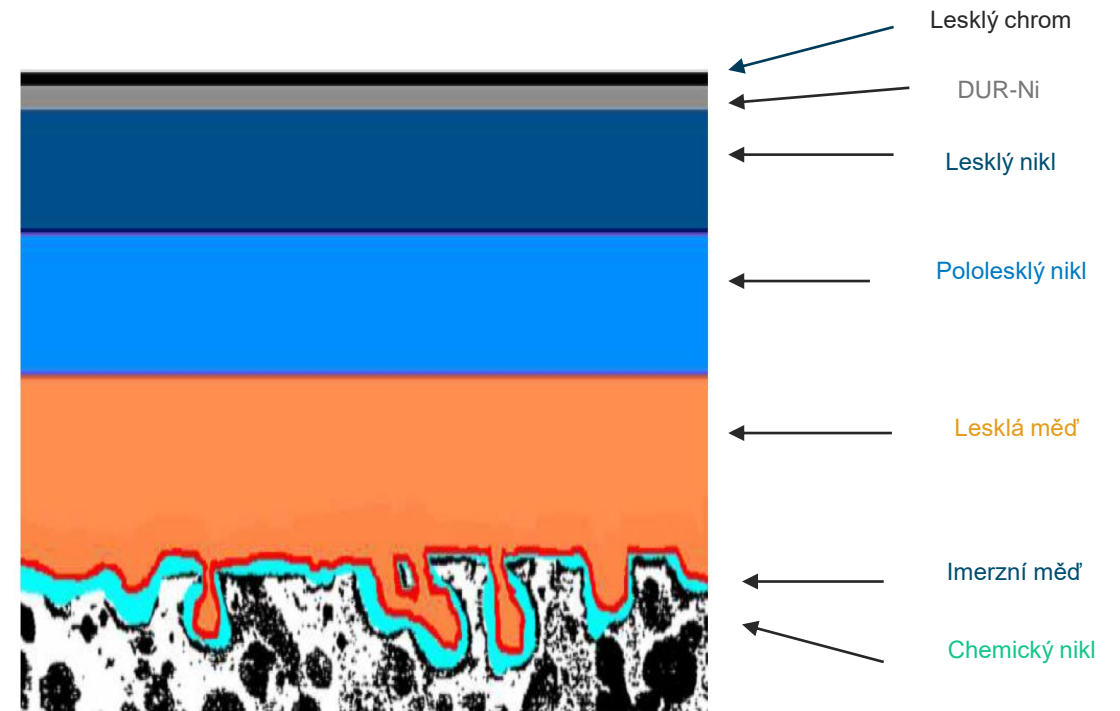
KP Galvano

Analýzy galvanických lázní

- Testování parametrů galvanických lázní
- Kontrola, monitoring a optimalizace galvanických procesů

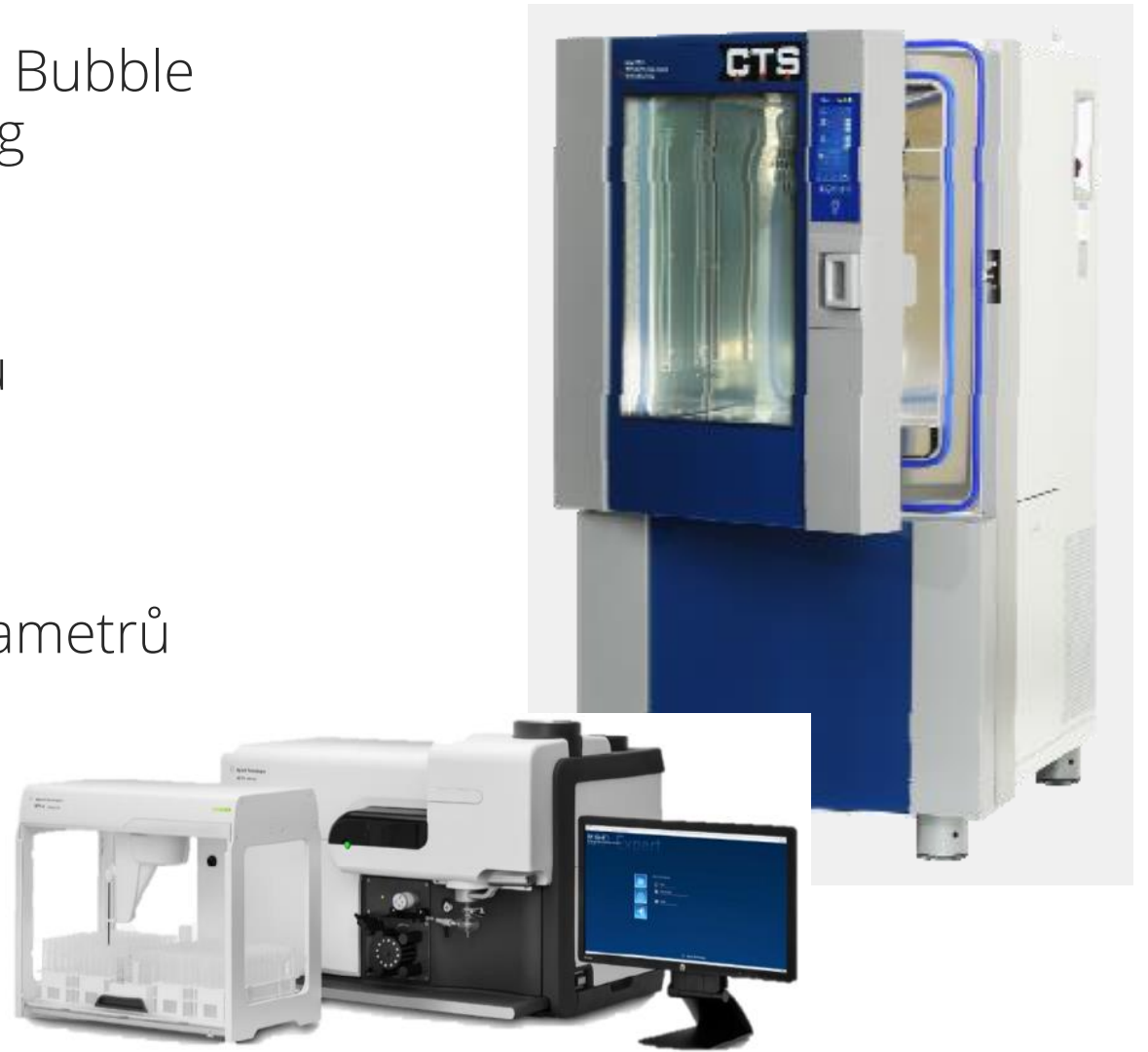
Testování materiálu

- Kontrola kvality pochromovaných plastových dílů
- Analýza neshod a jejich příčin vzniku na pokovených dílech



Analýzy galvanických lázní

- Měření povrchového napětí - Metoda Bubble Pressure, Wilhelmy Plate, DuNoüy ring
- Atomová emisní spektrometrie
- Hullová komůrka
Testování kvality vyloučeného povlaku
- Měření pH, hustoty, vodivosti
- UV/VIS spektrometrie
- Analytické stanovení jednotlivých parametrů galvanických lázní – titrační metody



Materiálové testování

- Vizuální vlastnosti
- Analýza nakoveného povlaku
Mikroskopicky, STEP test, rentgenová fluorescence, Fuhrmann test
- Testování přilnavosti
Cross-cut test
- Teplotní odolnost a cyklické korozní zkoušky v umělých atmosférách
Teplotní stabilita, testování odolnosti vůči propadům, PV 1200
- Korozní odolnost
CASS test, PV 1200 následovaná NSS testem
- Analýza neshod a jejich příčin vzniku na pokovených dílech
Příprava vzorku – výbrus, zapouzdření a mikroskopické vyhodnocení



Automatická mycí linka

Servis pro zákazníka

- Mytí a sušení
- Paletizace
- Strojní balení do strečové fólie
- Evidence v informačním systému
- Uskladnění
- Doprava zpět k zákazníkovi

KAPACITA: **150** boxů / h



Logistické služby

- EDI komunikace
- Konsignační skladování
- Štítkování s čárovými kódy

Nová skladová hala

- Zvětšení skladové kapacity na 4100 paletových míst
- Poloautomatické zakladače s vlastní navigací
- unikátní automatická válečková dráha
- zrychlení a zefektivnění intralogistických procesů





DĚKUJI ZA POZORNOST.

Plastika a.s. | Kaplanova 2830 | 767 01 Kroměříž |
+420 573 511 111 | www.plastika.cz